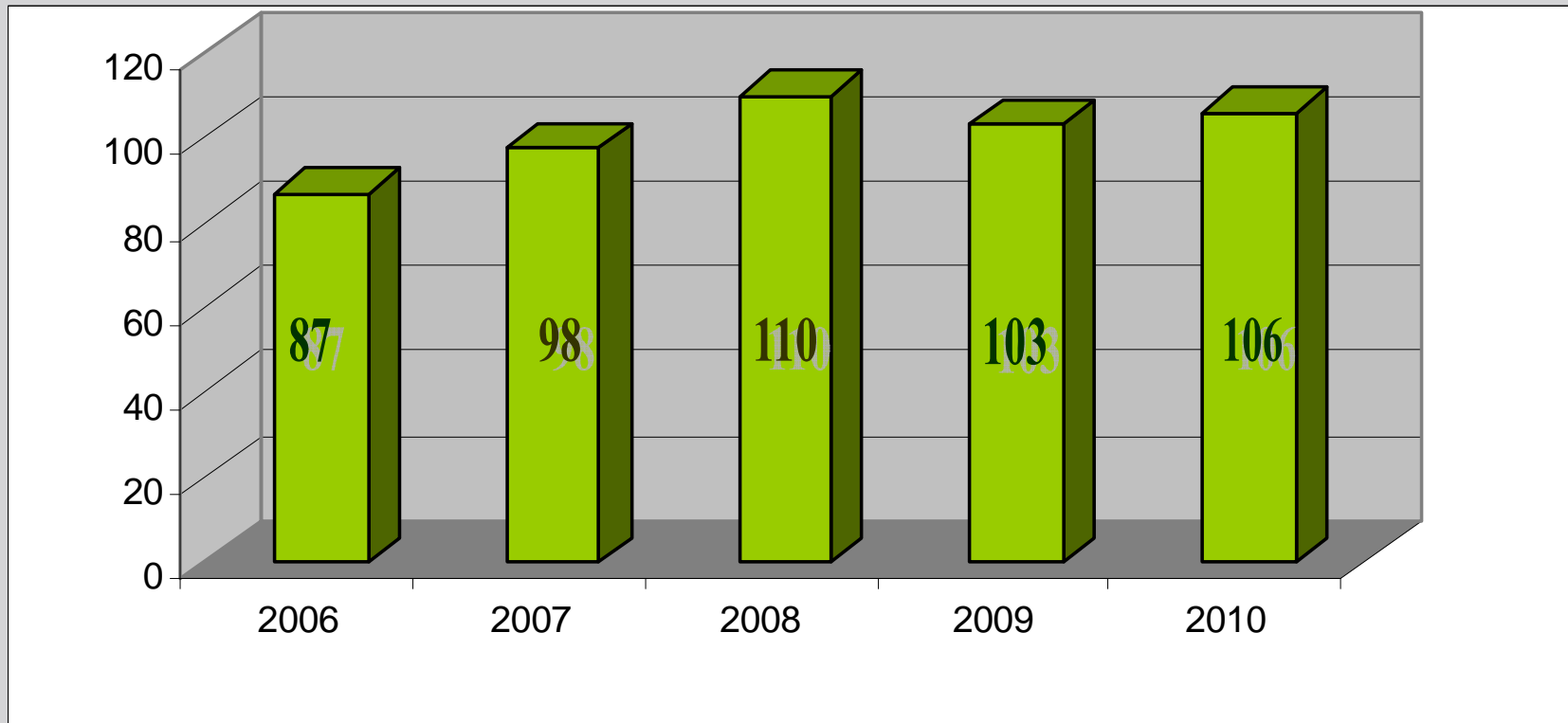


# Corte de Arbitraje de Madrid

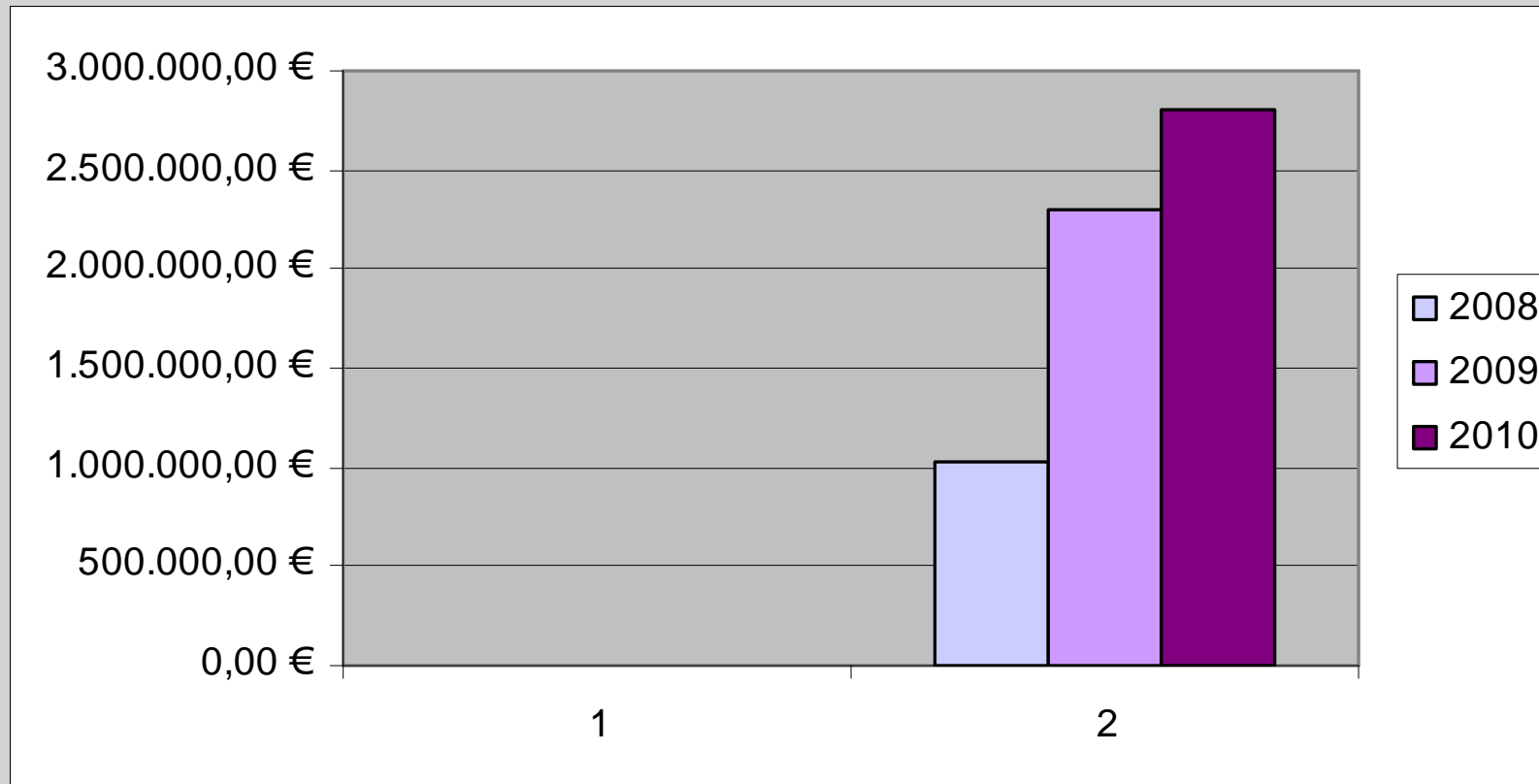


Estadísticas 2010

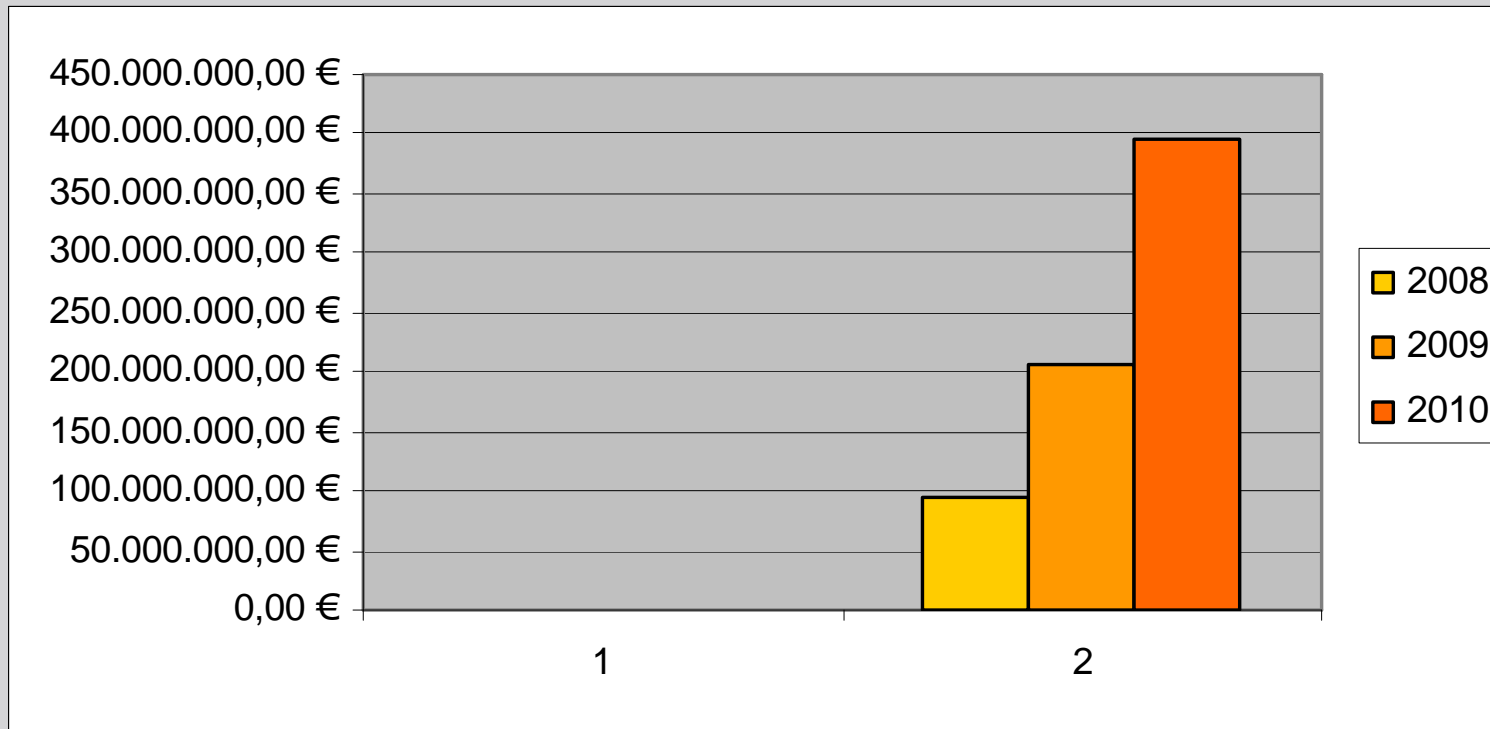
# Solicitudes de Arbitraje



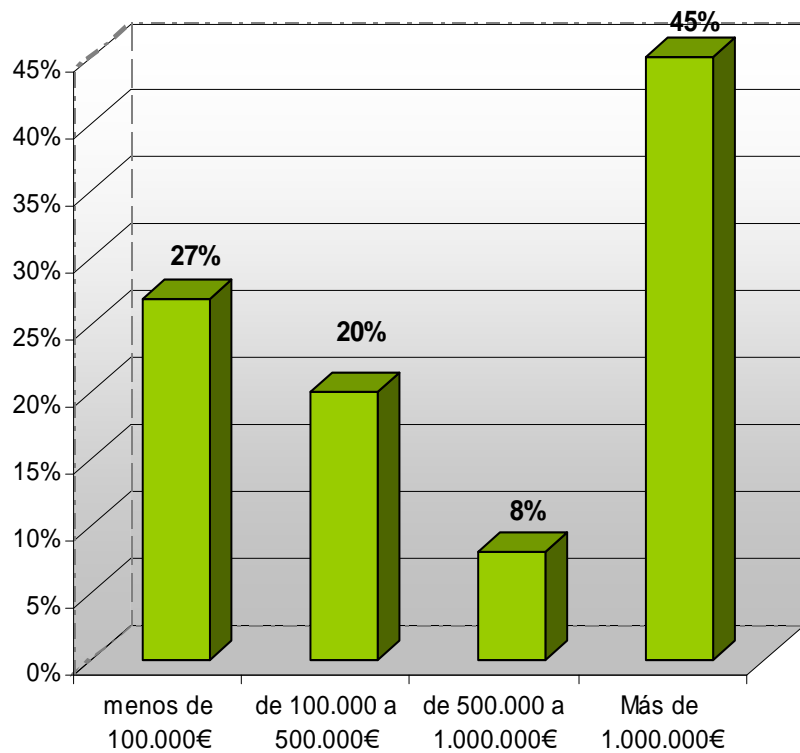
# Cuantía Media Arbitrajes



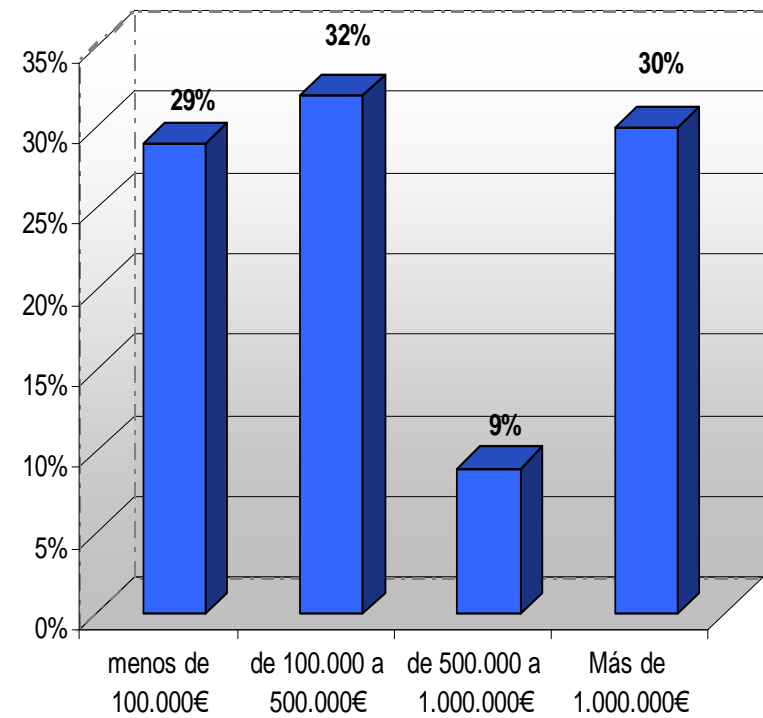
# Valor Agregado Arbitrajes



# Cuantías de los Arbitrajes

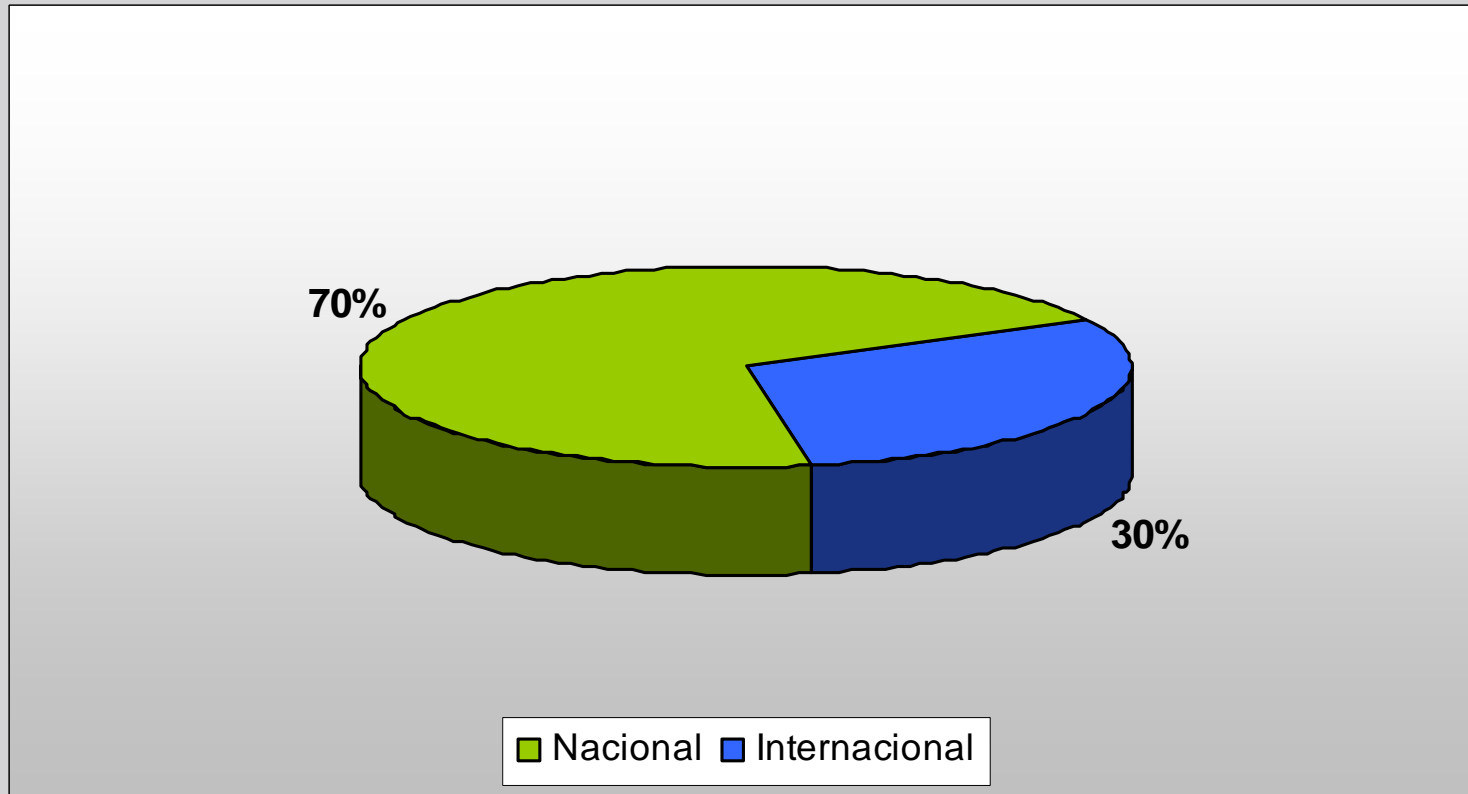


2009

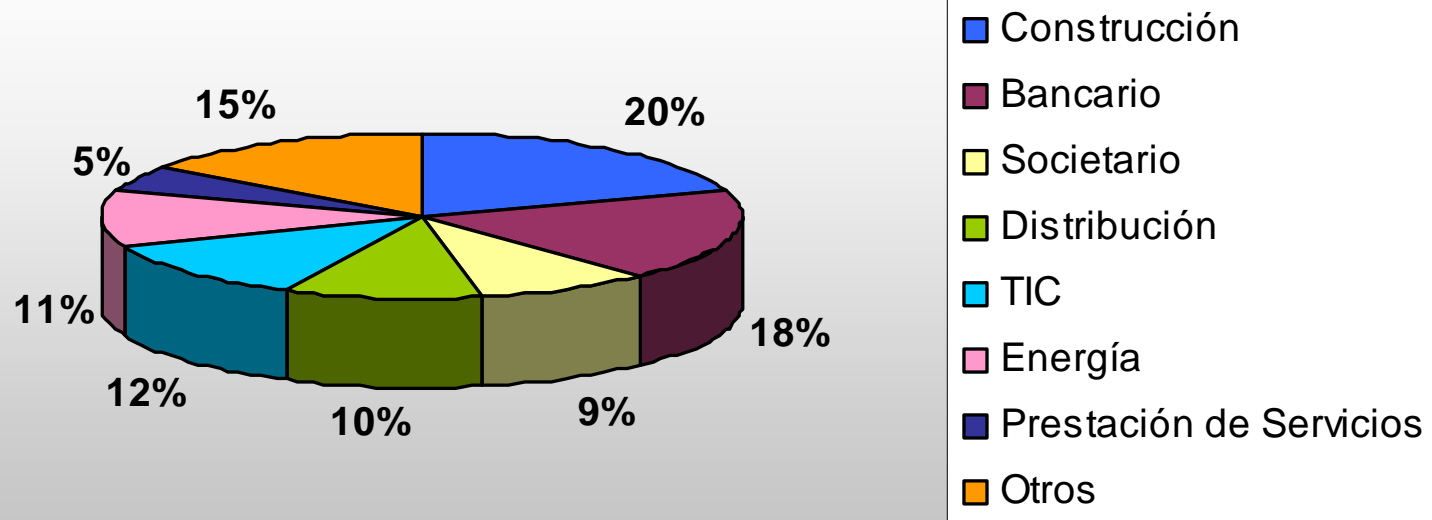


2010

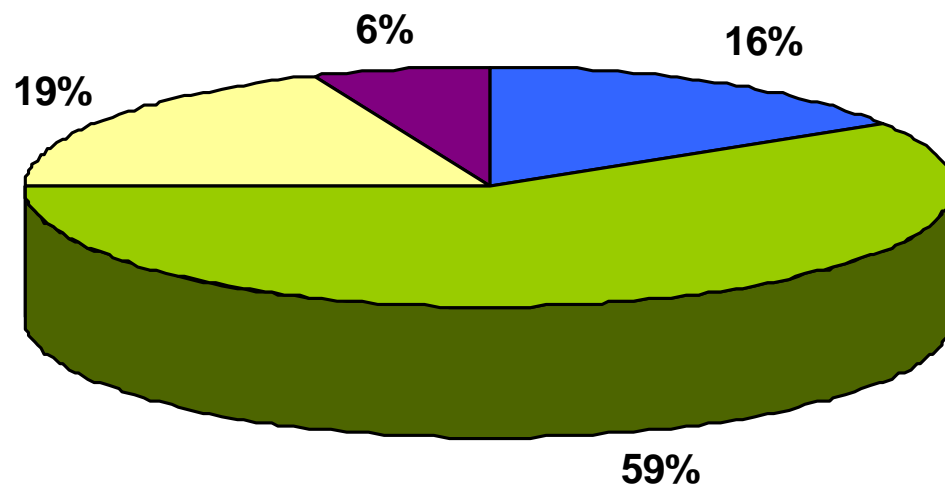
# Arbitraje Internacional



# Materias Objeto de Arbitraje



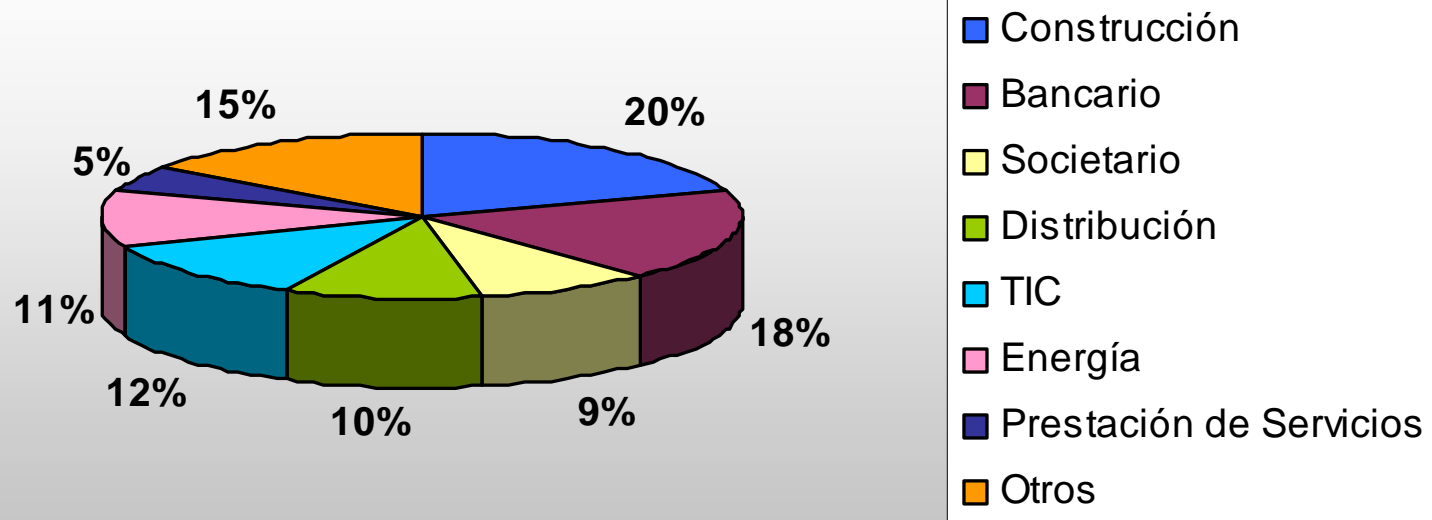
# Duración de arbitrajes



■ menos de 6 meses   ■ entre 6 y 12 meses  
■ entre 12 y 15 meses   ■ más de 15 meses



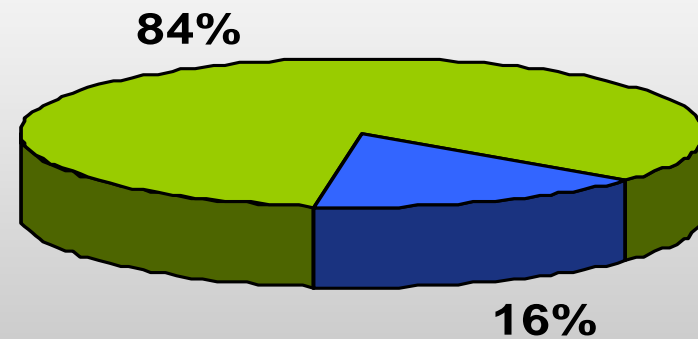
# Materias Objeto de Arbitraje



# Tipos de arbitrajes



## Tipos de arbitrajes

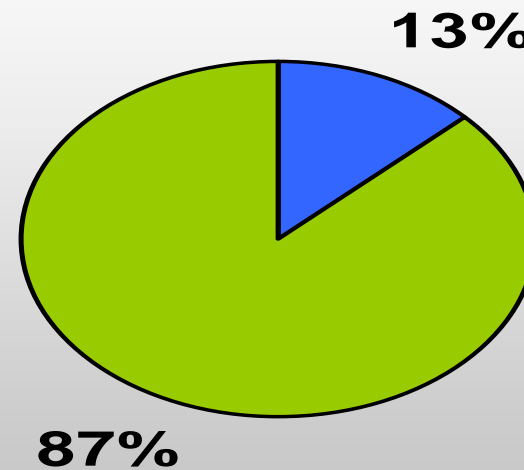


■ Arbitrajes de Equidad ■ Arbitrajes de Derecho

# Número de árbitros



## Número de árbitros

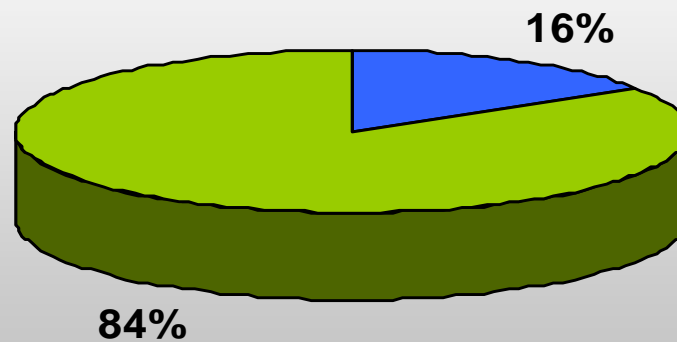


■ Tribunal Arbitral ■ Árbitro único

# Tipos de partes



Tipos de partes



- Persona Física
- Persona Jurídica